



DAS KIRCHENBLATT DER INNENSTADT

Mit EXPO-Programm
KIRCHE AM MEER

Glaubt sich's leichter an der Küste?



Ist *Kirche am Meer* eigentlich etwas Besonderes? Ach was, mag mancher süddeutsche Gast sagen, der die Großartigkeit der Berge vermißt. Ich treffe aber immer wieder Menschen, Einheimische und auch Gäste, die sagen: Ja, so ein Sonnenuntergang am Meer, der frische Wind, die Wei-



te, das ewige Rauschen der Wellen - das öffnet mir das Herz! Ich könnte losrennen und laut danke rufen. Ich könnte die ganze Welt umarmen, wenn ich Gottes Schöpfung so von einer ihrer schönsten Seiten sehe.

Mir geht das genau so. Auch ich gerate ins Schwärmen, wenn ich mich mit offenen Augen am Strand und im Flachland bewege und die kleinen und großen Wunder des Meeres und der Küste sehe. Seit ich allerdings einige Zeit in Bern gelebt habe, fange ich dann immer an, ein wenig über mich zu schmunzeln. Meine Freunde in der Schweiz erzählten mir nämlich von ganz ähnlichen Momenten, in denen ihr Glaube besonders tief zu spüren war, weil sie die Schöpfungswunder um sich herum erlebten: ein weiter Ausblick in den Bergen, eine tiefe Schlucht, ein Wasserfall.

Kirche am Meer lautet das Motto unseres EXPO-Projektes. Mit dieser Überschrift wollen wir ausdrücken, daß sich auch unser Glaube in Raum und Zeit bewegt. Glaube, Hoffnung, Liebe schweben nicht in einer höheren Welt, sondern brauchen erlebbare Verankerungen. Wir brauchen die Zeichen und Wunder, die die Natur durch Meer und Küste hervorbringt. Wir brauchen aber auch die Begegnung mit anderen Menschen, mit denen wir Freude und Leid und Glauben teilen. Deswegen *Kirche am Meer*.

Sie ist mehr als ein Highlight, mehr als eine Veranstaltung für Touristen, die bei der Expo am Meer auch nach der Kirche gucken. *Kirche am Meer* heißt auch

für uns, die wir in Wilhelmshaven und im Umland zu Hause sind: Hier und heute wollen wir unseren Glauben leben. Dazu kann in der Expo-Zeit ein Spaziergang zwischen Bahnhof und Bontekai gehören, an den Bojen und den Kirchenbänken vorbei. Am Wege liegt die Christuskirche, die den ganzen Tag geöffnet ist und täglich um 12 und um 19 Uhr zu Tagesgebet und Abendseggen einlädt und an den Samstagabenden zu Konzerten.

Vielleicht entdecken wir neu, wo wir leben und glauben und freuen uns an der Kirche am Meer!

Jan Janssen



Sich wohlfühlen wie ein Fisch im Wasser - nach diesem Motto haben Kinder der Kindertagesstätte Bant I diese Kirchenbank der Christuskirche am Weg durch den Friedrich-Wilhelm-Park mit bunten Fischen bemalt.

Christus- und Garnisonkirche



2500 Orgelpfeifen erfordern volle Konzentration

Anfang Mai begann die gründliche Reinigung und Überholung der 1961 gebauten Orgel in der Christuskirche. Alle etwa 2500 Pfeifen ausbauen, begutachten, reinigen und evtl. reparieren - darin besteht der größte Teil der Arbeit, den Orgelbaumeister Matthias Gärtner und Azubi Stefan Thomsen (im Bild, übrigens gehört Stefan auch zu unserer Jugendgruppe) von der Firma Orgelbau Führer zu erledigen haben.

Die Pfeifen werden werkweise ausgebaut und auf der Empore sortiert. Welche Pfeife kommt wohin? Volle Konzentration ist bei diesem alten Handwerk gefragt. Nach Abschluß der Reinigung wird die Orgel gestimmt. Sorgfalt hat ihren Preis: etwa 40.000 DM sind dafür nötig. Im Juni wird die Orgel dann wieder voll spielbar sein.



Veranstaltungen im Gemeindehaus

Senioren und Seniorinnen

Mittwochstreff für alle Senioren/innen aus Südstadt und Innenstadt jeden Mittwoch, 15.00 - 17.00 Uhr.
Programm: 7.6.: Pack die Badehose ein ... und vergiß die Bibel nicht! Doris Bade berichtet von Kirche unterwegs; 21.6.: Schloß Gödens / Lütetsburger Impressionen, Diavortrag von Erich Brummer; 5.7.: Besuch der Franz-Radziwill-Ausstellung, Treffpunkt 15 Uhr Kunsthalle; 19.7.: Kirchenschätze am Meer. Fahrt nach Schortens u.a. Abfahrt 13 Uhr, Preis 45 DM, Anmeldung im Büro

Musik

Chor mittwochs, 19.45
Leitung: Uwe Mahnken
Blockflötenensemble mittwochs, 18.00
NEU: Flötengruppe für Kinder ab 6 Jahren montags ab 15.15 Uhr

Angebote der Jungen Gemeinde

Jugend-Treff jeden Do., 18.00 - 20.00
Konfi-Jugend-Disco jeden ersten Freitag im Monat, 17.00 - 22.00
Vollversammlung jeden letzten Donnerstag im Monat, 18.00

Mit Kopf und Herz:

- Alle Kreise sind offen für neue Gäste! -

Bibelgesprächskreis

1. und 3. Dienstag im Monat, 19.30,
6.6. und 20.6., und 4.7.

Gesprächskreis

Jeden 4. Donnerstag im Monat, 20.00,
29. Juni: Credo - das Glaubensbekenntnis im Gespräch

Mit Hand und Fuß:

Handarbeitskreis "Flotte Nadeln"
14-tägig dienstags, 10.00-12.00,
13. und 27.6.; 11. und 25.7.



Guter Rutsch für Kinder

Durch die große Spende eines Gemeindegliedes und durch Kollekten konnte ein heiß begehrtes Spielzeug angeschafft werden. Ein Kletterturm samt Rutsche erfreut nun jeden Sonntag die Kinder im Gemeindehaus bei der Kinderbetreuung während des Gottesdienstes. Für dieses jeden Sonntag um 10 Uhr stattfindende Angebot, bei dem sich die Eltern abwechseln, werden übrigens noch Familien zum Mitmachen gesucht. Daß die Rutsche auch noch die Konfirmanden hält und Spaß macht, zeigt unser Bild.

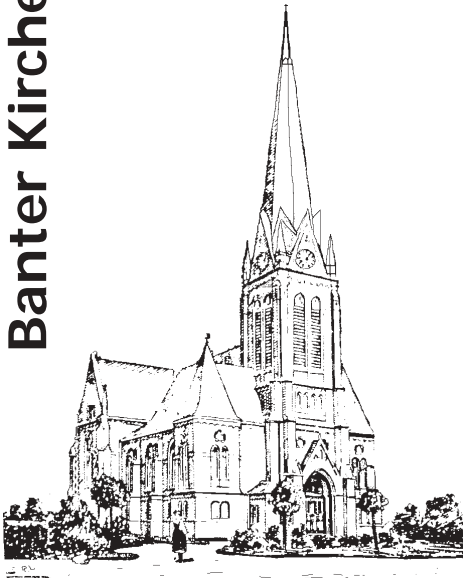
Arche Noah gelandet

Ein komplettes Boot über die Toppen geflaggt und mit Meeresmotiven bemalt bekam der Kindergarten I in der Adalbertstraße im Frühjahr geschenkt. Dank der Mitarbeiter der Bootswerft Harbers und freiwilliger Hände aus der Marinekameradschaft Wilhelmshaven wurde der alte Kutter des Germania Yachtclubs in ein buntes Schmuckstück verwandelt. Nun kann man beobachten, wie die Kinder im Garten jeden Tag ohne Sorge in See stechen, denn eine Sintflut soll es ja laut der biblischen Verheißung nicht wieder geben.



Zu einem mehrstimmigen Flötenensemble ist inzwischen der Flötenkreis unter Leitung von Uwe Mahnken herangewachsen. In Gottesdiensten und Konzerten zeigte die Gruppe bereits mehrfach ihr ausgefeiltes Spiel. Neu ist das Angebot einer Flötengruppe für Kinder ab 6 Jahren - immer montags um 15.15 Uhr im Gemeindehaus der Christuskirche. Anmeldung unter 0441/17561.





Veranstaltungen im Gemeindehaus

Frauen

Frauenkreis Ost, 19.6.; 10.7., 15.00
 Frauenkreis Nord, 19.6.; 17.7., 15.00
 Frauengruppe, 27.6., 20.00
 Gymnastik für Frauen, di., 18.00

Seniorinnen und Senioren

Montagsclub 5.6., 26.6., 3.7., 15.00
 Banter Altenclub am Mittwoch
 14.00, Gymnastik, Skat und Schach
 15.00, Spielen & Klönen
 Banter Altenclub am Freitag
 14.00, Bingo & Skat, 15.45, Vortrag
 Sommerkirche in den Ferien mi. 14 - 17 Uhr
 Chöre

Kinderchor, mo., 15.00 und 16.00
 Kantorei, mo. und do. 19.00
 Singgemeinschaft, dienstags, 20.00
 Kinder und Jugendliche

Werktreff für Kinder, Pause bis Sept.
 Kindertreff, Pause bis September
 Computerküche, dienstags, 17.00
 Teestube, di., do., frei. ab 16.00
 Jugendgruppe ab 14 J., mo., 16.45
 Pfadfinder/innen ab 7 J., di., 15.15
 Pfadfinder/innen ab 12 J., di., 16.30
 Pfadfinder/innen ab 7 J., mi., 15.00
 Pfadfinder/innen ab 9 J., mi., 16.30
 Pfadfinder/innen ab 7 J., do., 15.15
 Jugendgruppe ab 15 J, do., 17.15
 Jugendmitarbeiter/innen, do., 19.15
 Mutter - Kind - Gruppen (Info Büro)

Weitere Gruppen und Arbeitskreise

Arbeitskreis Banter Geschichte
 do., 15.6., 19.30 Uhr.
 Bibelstunde, mittwochs, 16.00
 Glaubenskurs, mittwochs., 18.30
 Junge Familien, 2. Mittwoch, 20.00
 Musikkreis, 14-täg. dienstags, 19.15
 Ökumenischer Kreis nach Vereinb.
 Werkkreis für Erwachsene, di., 19.00
 Kleiderkammer mi., 16.00 - 18.00,
 Werftstr. 71

Bach am Meer in Bant

Die Banter Kantorei, namhafte Solisten sowie Mitglieder der Radiophilharmonie Hannover unter der Leitung von Kirchenmusikdirektorin Ingrid Sturm sind mit Werken von Johann Sebastian Bach am Sonntag, dem 10. Juni, um 20 Uhr in der Banter Kirche zu hören. Erstmals in Wilhelmshaven aufgeführt wird die Messe G-Dur BWV 236, außerdem die Suite h-Moll BWV 1067 für Soloflöte und Orchester und das Himmelfahrtsoratorium BWV 11. Das Konzert, das von der Sparkasse Wilhelmshaven gefördert wird, war ursprünglich für

19 Uhr in der Christuskirche angekündigt, mußte aber aus organisatorischen Gründen in die Banter Kirche verlegt werden.

Kartenvorverkauf: Sparkassenzentrale Theaterplatz; Tee-Bakker am Bismarckplatz; Wilhelmshaven-Information, Gemeindehaus Bant, Werftstr. 75 (9 - 12 Uhr). Kirchenbüro der Christuskirche (Mi - Fr. 10 - 12 Uhr).

Karten zu 35 und 25 DM; Ermäßigung für Schüler, Studenten und Rentner sowie für Kunden der Sparkasse Wilhelmshaven bei Vorlage der Scheckkarte. Bitte die Anzeigen in den Tageszeitungen beachten.

Sommer im Banter Altenclub

Am 7. Juli trifft sich der Altenclub zum Grillfest mit Musik, Tanz, Grillwurst und Sekt. Am Freitag, dem 14. Juli, wird zu einem Ausflug mit der "Jadepferle" gestartet.

In den Sommerferien ist die Altentagesstätte nur mittwochs geöffnet. Es treffen sich die Gymnastikgruppe, die Spielgruppen, die Schachfreunde und die Skat-

spieler. Von 15 Uhr bis 16 Uhr servieren die "Küchenfeen" Getränke und Kuchen.

Auch während der Sommerpause geht's auf Ausflugsfahrten. Auch der Besuch von Oceanis ist geplant. Auskunft im Gemeindebüro bei Frau Leberzammer, Tel. 26255.

Am 25. August beginnt dann wieder das normale Programm.



Konfirmandenzeit verlängern!?

Das forderten die B-Konfirmanden, die am 14. Mai 2000 konfirmiert wurden. Ein eigenes T-Shirt mit allen Namen und der Banter Kirche drauf hatten sie sich zum Abschluß ihrer Konfirmandenzeit drucken lassen. Beim 7. und letzten Seminar im April im Blockhaus Ahlhorn probierten sie es schon einmal aus.

B-Guppe, das hatten sie erlebt, bedeutet: nach Ahlhorn fahren, miteinander leben, Glauben lernen, viel Spass haben. Und das sollte länger dauern, finden sie!

Aber sie haben sich bereits zu einer Jugendfahrt ins Blockhaus im nächsten Frühjahr verabredet. Viele wollen sich auch in der Ev. Jugend Bant engagieren. Klasse!

Zum 'Konfer' anmelden!

Wer an der Konfirmandenzeit teilnehmen möchte, hat am 14. Juni von 10 bis 12 und von 15 bis 17 Uhr sowie am 15. Juni von 16 bis 18 Uhr Gelegenheit zur Anmeldung in unserem Gemeindehaus. Teilnehmen können Jugendliche, die bis zum 30. Juni 12 Jahre alt sind und im nächsten Schuljahr in die 7. Klasse gehen. Es kann zwischen wöchentlichem 'Konfer' (Form A) und Ferienseminaren (Form B) gewählt werden. Anmeldung durch die Eltern. Bitte Stammbuch und Taufschein mitbringen.

Abschied vom 'Konfer'

Nach 18 Jahren verabschiedete sich Diplompädagogin Helga Weinstock-Renken aus der Konfirmandenzeit. Sie ist inzwischen



als Religionslehrerin tätig und gehört dem neuen Banter Gemeindekirchenrat an. Es war schön mit Dir, Helga! Wir danken Dir und wünschen alles Gute.

KIRCHE AM MEER im Juni

Donnerstag, 1. Juni, nach dem Gottesdienst in der Christuskirche (siehe letzte Seite)

Tag der offenen Tür

mit Jazz-Matinee zur Eröffnung der KIRCHE AM MEER, Gruppe SWINGTIME, Görlitz Offener Treff der Mitwirkenden aus allen Gemeinden und kirchlichen Einrichtungen, die im Sommer 2000 unser EXPO-Projekt KIRCHE AM MEER mitgestalten.



Samstag, 3. Juni, 19 Uhr, Christuskirche Orgelkonzert: Johann Sebastian Bach:

Das wohltemperierte Clavier

Teil I (BWV 846-849)

Uwe Mahnken, Wilhelmshaven

Sonntag, 4. Juni, 20 Uhr, Christuskirche

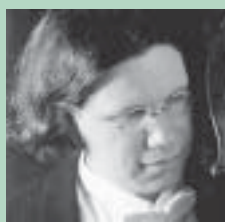
Dorothee Sölle und Grupo Sal

Verrückt nach Licht

Prosa, Lyrik und Lateinamerikanische Musik
Veranstaltet in Zusammenarbeit mit dem PUMPWERK Wilhelmshaven

Samstag, 17. Juni, 19 Uhr, Christuskirche Johann Sebastian Bach

Suiten für Violoncello solo I-III



(BWV1007-1009)

Peter Bruns,
Dresden



Samstag, 24. Juni, 19 Uhr, Christuskirche

Konzert mit KLEZGOYIM



Veranstaltet in Zusammenarbeit mit der NORDSEEPASSAGE Wilhelmshaven.

Dort spielt KLEZGOYIM am selben Nachmittag zur Einstimmung auf das Konzert.

Forum Mensch-Natur-Technik

Mittwoch, 28. Juni, 19 Uhr, Christuskirche
Wenn der Kühlschrank Eier kauft

Das Leben im elektronisch vernetzten Haus
Ein Gespräch mit Fachleuten aus Computerbranche und Kirche:

Ulf Grüner, Online Today, Hamburg
Brigitte Trompeter, Frauenarbeit, Leer
Cornelia Haber, Diplominformatikerin OFFIS e.V., Oldenburg
Doris Steinhauer, Ev. Familien- und Erwachsenenbildung, Oldenburg
Tom Brok, EKD-Internet-Arbeit, Hannover,
Kai Wessels, Ev. Forum, Wilhelmshaven

KIRCHE AM MEER täglich:

von 9 bis 19 Uhr:
offene und betreute Kirche
um 12 Uhr Tagesgebet
um 19 Uhr Abendsegen

Wir unterstützen tandem

SOHNLE GmbH
Bedachungen



Ausführung sämtlicher Dach-, Fassaden- und Isolierungsarbeiten / Bauklempnerei, Gerüstbau

Verkauf von Dachbaustoffen aller Art

Mühlenweg 75 - 26384 Wilhelmshaven · ☎ (0 44 21) 20 27 85

Party-Service



Aufgepaßt!

Hier kommt

Frische • Vielfalt • Qualität

Fleischerei Fachgeschäft

W. G. Seyfarth

Genossenschaftsstr. 123

die Maler-
Holger
Fix
Jörg
Kapischke

Das starke Team
für sämtliche Maler-, Tapezier-
und Fußbodenverlegearbeiten,
alte Maltechniken und Vergoldungen

Fix und Kapischke
Olympiastr. 1, 26419 Schortens
Tel. 0 44 21 / 99 76 05 - Fax 99 76 04

KARL BRATZKE Dipl.-Ing.
Gerüstbau GmbH • Malerfachbetrieb

Zertifikat DIN EN ISO 9002
Mühlenweg 7, 26384 Wilhelmshaven
Telefon 30 50 11 • Telefax 30 50 15

WIR
BAUEN
IHRE
IDEEN



Inbau
WERKSTÄTTEN GmbH

TISCHLEREI UND INNENAUSBAU
Weserstraße 197 - 199 D-26382 Wilhelmshaven
Tel. 0 44 21 20 22 60 Fax 20 25 73

ELEKTRO

riesen

HORST RIESEN
ELEKTROINSTALLATEUR-MEISTER

RÜSTERSIELER STR: 107, 26386 WHV, TEL. 6 06 62/ 8 54 39, FAX 6 08 57

KIRCHE AM MEER im Juli

Samstag, 1. Juli, 19 Uhr, Christuskirche

Orgelkonzert

Werke von Johann Sebastian Bach u.a.
Johannes von Hoff, Oldenburg

Samstag, 8. Juli, 19 Uhr, Christuskirche

Bach begegnet Akkordeon

Zeitgenössische Werke und Uraufführungen von Harald Muenz, Christian Banasik, Ladislav Kupkovic und Sofia Gubaidulina. Die Komponisten führen ab 17 Uhr mit Klangbeispielen in ihr Werk ein.

Ausführende:

Uwe Mahnken, Akkordeon

Christoph Otto Beyer, Violoncello, u.a.

Sprecherin: Kathrin Rehberg

Samstag, 15. Juli, 19 Uhr, Christuskirche

Konzert der Stadtkantorei Jever

Palaestrina, *Missa Lauda Sion*

Motetten und Madrigale von

Bruckner, Grieg, Maurischat und Shino Hara

Leitung: Dirk Hauenschild, Jever

Samstag, 22. Juli, 19 Uhr, Christuskirche

Mittwoch, 19. Juli, 10 - 17.30 Uhr,

Christuskirche

Ein Bischof im Gespräch

Ganztägig zu Gast in der KIRCHE AM MEER und zum Gespräch bereit:

Bischof Peter Krug, Oldenburg

BACH-JAZZ

Thomas Gabriel Trio, Essen

Samstag, 29. Juli, 19 Uhr, Christuskirche



Kantaten und Motetten der Bach-Familie

anlässlich des 250. Todestages von Johann Sebastian Bach am 28. Juli 2000, u.a.: Kantate *Gottes Zeit ist die allerbeste Zeit* (Actus tragicus, BWV 106)

Ensemble Voces, Berlin,

Hamburger Ratsmusik

Eintritte nur bei Konzerten!

Karten an der Abendkasse und im Vorverkauf im Büro KIRCHE AM MEER:

Gemeindehaus Am Kirchplatz 1

Mittwoch bis Freitag, 10-12 Uhr



Forum Bioethik

Dienstag, 11. Juli, 19 Uhr, Christuskirche

Heilung ohne Grenzen?

Zur ethischen Problematik in Medizin, Embryonenforschung und Gentechnologie
Referentin:

Christa Wewetzer, Biologin am Zentrum für Gesundheitsethik der Ev. Akademie Loccum

Moderation: Holger Harrack, Kreispfarrer
Veranstaltet in Zusammenarbeit mit der SOMMERKIRCHE Altengroden



Wir unterstützen tandem



Fitness-Club Wilhelmshaven

mit Sauna und Solarien für Damen und Herren

Viktoriastraße 16
Telefon 4 32 49

Rückenübungsleiter
und Trainer mit
Bundeslizenz



Fragen Sie auf jeden Fall uns.

NOVIS®
BESTATTUNGEN

seriös und preiswert!
Inh.: Wolfgang Liebig GmbH

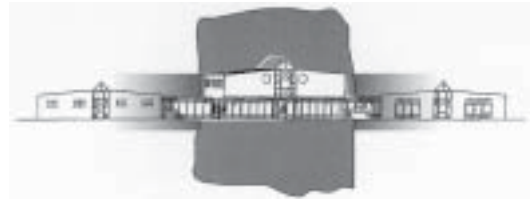
Tag- und Nachtdienst
Wochenendbereitschaft

Überführungen im
In- und Ausland

Jetzt auch im Stadtnorden, F'groden, Posener Str. 80

Zentrale mit großer,
eigener Andachtshalle
Bismarckstr. 220
26382 Wilhelmshaven
☎ 0 44 21 / 2 23 24

NEU - im Stadtnorden
Posener Str. 80
26388 WHV-F'groden
☎ 0 44 21 / 95 14 95



Der Dienst am Menschen erfordert
Innovation und handwerkliche
Spitzenleistung



ortho team



reha team



sani team



stoma team



Fachzentrum für Technik am Menschen

Sanitätshaus
Gebauer

Service-Tel.
04421/7566-0

Gewerbegebiet Groß Belt - 26389 Wilhelmshaven

25 Jahre Kindertagesstätte Bant II

Unter großer Beteiligung der Eltern, Erzieherinnen, Kinder feierte die Kirchengemeinde Bant das 25 jährige Jubiläum der Kindertagesstätte Bant II.

Der Tag der offenen Tür am 5. Mai begann mit einer Zauber-



Willi Wattwurms Abenteuer, ein musikalisches Puppentheater, begeisterte die Kinder am Tag der offenen Tür

Ehemalige trafen sich in Bant II

Ehemalige Kindergartenkinder und Erzieherinnen trafen sich in der Kindertagesstätte Bant II, am Jubiläumstag, dem 6. Mai 2000, um Erinnerungen auszutauschen aus der Zeit vor 25 Jahren, als der Kindergarten gerade neu gebaut war.



Hinten von links: Sandra Gebauer, Dörthe Liedtke, Elisabeth Röhrich, Thomas Koch, Brigitte Mittelstädt (Erzieherin, derzeitige Leiterin)
Vorne von Links: Beate Greulich (Erzieherin), Birte Swoboda, geb. Meinhold, Michaela Schmitt.

vorführung exklusiv für die Kinder aus Bant II. Am Nachmittag folgten das musikalische Puppentheater sowie viele Gruppenaktivitäten.

Nach dem Familiengottesdienst am 6. Mai in der Banter Kirche gab es einen Festumzug zur Kindertagesstätte. Pfarrerin Ursula Plote wies in ihrer Festrede in vielen Beispielen auf die Bedeutung der Kindertagesstätte hin, die diese für das Zusammenleben der Menschen und für die Arbeit der Kirchengemeinde hat. So haben z. B. in den vergangenen 25 Jahren ca. 2000 Kinder in dieser Tagesstätte gelebt, gelacht, geweint und gelernt. Viele Gratulanten wünschten der Kindertagesstätte, den Mitarbeiterinnen und den Kindern Gutes und Gottes Segen.



Die Kinder waren von der Zauberin verzaubert

Wie kam die Ameise in den Kindergarten?

In der Ev. Kindertagesstätte Bant II wird situationsorientiert gearbeitet. Aus Beobachtungen und Gesprächen mit den Kindern werden Projekte entwickelt und auf die vielfältigste Art durchgeführt. Die Mitarbeiterinnen haben sich am 1. April einen ganzen Tag mit diesem pädagogischen Ansatz auseinandergesetzt. Unter der Anleitung der Fortbildungsreferentin Ingeborg Pohl wurden die Situation der 7 Gruppen analysiert, und entsprechende Zielsetzungen und Projektthemen wurden entwickelt. Die Themen waren genauso unterschiedlich wie die verschiedenen Gruppen der Einrichtung. Zur Zeit gibt es dort Forscher und Entdecker sowie Kinder, die sich selbst und die Gemeinschaft entdecken ... und vieles andere mehr. Für alle Beteiligten war es ein lohnenswerter Tag, an dem sich Altes bewährte und Neues entwickelt wurde.

Wir unterstützen tandem

Zu Hause speisen wie im Restaurant

Täglich - auch am Wochenende und an Feiertagen:
Leckere Menüs - frisch und wirklich heiß
aus unserem Heißluftofen im Fahrzeug



"Rufen Sie an,
und lassen Sie
sich verwöhnen."



☎ 04421 - 13 60 51

Wir servieren die leckeren Menüs

Restaurant
Hotel Mariä
Bellevue
Tel. 15 11 0

Lassen Sie sich verwöhnen
Geburtstage, Klassenfeiern,
Hochzeiten, Seminare,
Festmenüs ...
Rufen Sie uns an!

Bäcker Becker®
Natürlich backen ist unsere Devise
Banter Weg 143 und Werftstr 152 neben ALDI
Telefon 7 19 22 • 26389 Wilhelmshaven

Die neuen Gemeindekirchenräte

Mit einem lachenden und einem weinenden Auge schauen wir auf die Gemeindekirchenratswahl zurück. Alles fing so gut an. Es hatten sich genug Kandidatinnen und Kandidaten gefunden, und sie stellten sich engagiert und überzeugend vor. Die Möglichkeit der Briefwahl wurde von den Gemeindegliedern im Vorfeld gut genutzt. Die lila Flagge wehte schon Tage vorher am gerade renovierten Pfarrhaus der Christuskirche und am Banter Gemeindehaus. Am Wahltag selber war im Musikcafé der Christuskirche und im Café Bant gute Stimmung. Die Stimmenauszählung führte dann zum lachenden Auge bei unseren Nachbarn, zu einem ganz leise weinenden Auge bei uns in Bant. Von 6 % auf 12,7 % war in der Christuskirche die Wahlbeteiligung gestiegen! In Bant dagegen war sie von 13,1 auf 12,3 % gesunken. Aber in absoluten Zahlen hatten wir in Bant natürlich trotzdem die meisten WählerInnen, nämlich 765!

Inzwischen sind auch die Berufungen erfolgt, so daß die neuen Gemeindekirchenräte nun feststehen. Am 4. Juni werden sie in Bant und am 25. Juni in der Christuskirche festlich in ihr Amt eingeführt. Gottes Segen und viel Freude im Amt allen Ältesten.

Ursula Plote



Selbst das mühsame Auszählen der Stimmen machte in der Christuskirche Spaß, weil die Wahlbeteiligung fast verdoppelt und mit vielen Interessierten sogar eine kleine Wahlparty gefeiert wurde.



Liebe Älteste in unseren beiden Gemeinden!

Mit etwas wehmütigem Blick, aber auch mit einem gewissen Stolz schaue ich auf meine Jahre im Gemeindekirchenrat Bant zurück. Ich denke, den meisten ausscheidenden Ältesten geht es ähnlich. Viele Anforderungen sind an uns gestellt worden, aber wir sind auch mit den Aufgaben gewachsen.

Ich zum Beispiel habe zunächst etliche Jahre im Kindergarten-Ausschuß mitgearbeitet. Dann wurde ich beauftragt, mich fortan um die Partnergemeinde Ruhland in der schlesischen Oberlausitz zu kümmern. Zunächst war ich ängstlich, ob ich das wohl könnte und wie das gehen sollte. Aber was ich dann im Laufe der Jahre bis zur Wende mit den Menschen in Ruhland erlebte, hat mich und meine Familie bis heute geprägt. Unvergesslich ist mir die jährliche Begegnung von Kirchenältesten beider Gemeinden, die - lange im voraus geplant - im November 1989 in Berlin stattfand. Es war überwältigend, mit den Schwestern und Brüdern gemeinsam die Grenzen zu überschreiten!

Nun scheidet ich nach 29 Jahren aus dem Ältestenamte aus. Ich wünsche den neuen Gemeindekirchenräten von Herzen Gottes Segen, Freude an der Arbeit für die Gemeinden, Mut zur Entscheidung und nur wenige Krisensitzungen!

Ihre Lieselotte Matzen

Gewählt und berufen in Bant

Geest-Enko Bothe, Angelika Brandt, Anne-Katrin Brinkmann, Rolf-Dieter Daniels, Ingrid Demmer, Gerhard Hagemeyer, Wilfried Hoffmann, Ingrid Klebingat, Heide Marten, Arthur Schatz, Erika Siebert, Helga Überall, Helga Weinstock-Renken, Karin Wittke

Ersatzälteste: Michael Dittmann, Jörg-Bernd Kuhlmann, Renate Schulz, Fred Sedat, Jens-Holger Thoben, Claus-Werner Tjaden

Gewählt und berufen in der Christuskirche

Valentin A-Thotha, Günther Aufermann, Heiko Böncker, Friederike Bohlen-Janßen, Jürgen Bruns, Richard Lüpkes, Jutta Müller, Dr. Markus Nawroth, Jens Rehder, Imke Steinert, Erika Schulz

Ersatzälteste: Dr. Günther Luyken, Hedda von Döhren, Otfried Kunau, Thorsten Stahlhut

Berufen wurden in Bant (von links) Frau Ingrid Demmer, Frau Heide Marten und Herr Arthur Schatz.

In der Christuskirche entschied sich der alte und neue Gemeindekirchenrat gemeinsam für (rechts) Herrn Günther Aufermann und Herrn Dr. Markus Nawroth.



Wir unterstützen tandem



Die ganze Welt der Naturheilkunde

Der andere Weg:

**Gesund durch
Homöopathie
und
Naturheilmittel**

Wir beraten Sie gern
Wohlbefinden auf natürliche Weise
Park Apotheke

Gökerstr. 35 • Wilhelmshaven • 04491/32554



Service rund ums Ohr ...

- kostenloser Hörtest
- unverbindliche Beratung und Probe
- modernste Hörgeräte - auch zuzahlungsfrei
- umfassendes Zubehörangebot
- Reparatur- und Wartungsservice
- Hausbesuchsservice



Bahnhofstraße 43
26382 Wilhelmshaven
☎ (0 44 21) 2 43 21
www.fiebing.de

UNAUFFÄLLIG GUT HÖREN
FIEBING HÖRGERÄTE



treffpunkt



CHRISTUSKIRCHE

BANTER KIRCHE

- | | | | |
|-------|-------|--|--|
| 1.6. | 9.00 | Ökumenischer Gottesdienst zur Eröffnung der KIRCHE AM MEER mit Musikgruppe <i>Swingtime</i> , Görlitz | <i>Harrack/
Linsen/
Janssen</i> |
| | | anschl. Tag der offenen Tür | |
| 4.6. | 10.00 | Gottesdienst mit Abendmahl | <i>Morgenstern</i> |
| | 11.30 | Taufgottesdienst | <i>Morgenstern</i> |
| 11.6. | 10.00 | Gottesdienst mit Abendmahl | <i>Janssen</i> |
| | 11.30 | Taufgottesdienst | <i>Janssen</i> |
| 12.6. | 10.00 | Gottesdienst | <i>Böncker</i> |
| 18.6. | 10.00 | Ökumenischer Gottesdienst zum Treffen der dt.-amerik. Freundschaften mit dem Gospelchor Varel | <i>Mehler/
Janssen/
u.a.</i> |
| 18.6. | 11.30 | Taufgottesdienst | <i>Janssen</i> |
| 25.6. | 10.00 | Gottesdienst zur Einführung des neuen Gemeindegemeinderates mit Abendmahl, Dialogpredigt und Flötenkreis | <i>Morgenstern/
Janssen</i> |
| 2.7. | 10.00 | Open-Air-Gottesdienst am Pumpwerk zum Wochenende an der Jade mit Gospelchor <i>Free Voices</i> | <i>Janssen/
Morgenstern
u.a.</i> |
| 9.7. | 10.00 | Gottesdienst | <i>Janssen</i> |
| | 11.30 | Taufgottesdienst | <i>Janssen</i> |
| 16.7. | 10.00 | Gottesdienst mit Kindergarten I und Radio Jade | <i>Morgenstern
und Team</i> |
| | 11.30 | Taufgottesdienst | <i>Morgenstern</i> |
| 23.7. | 10.00 | Gottesdienst | <i>Bade</i> |
| 30.7. | 10.00 | Gottesdienst | <i>Morgenstern</i> |

- | | | | |
|-------|-------|---|---------------------------------------|
| 1.6. | 9.00 | Gemeinsamer Gottesdienst zur Eröffnung der Expo in der Christus- und Garnisonkirche | |
| | | Bus ab Banter Kirche 8.30 Uhr | |
| 4.6. | 10.00 | Einführung des neuen Gemeinderates * | <i>Plote</i> |
| 11.6. | 10.00 | Abendmahlsgottesdienst | <i>Moritz</i> |
| 12.6. | 10.00 | Gottesdienst | <i>Ludewig-Göckler/Moritz</i> |
| 13.6. | 11.00 | Taufgottesdienst der Kita | <i>Ewald und
Mitarbeiterinnen</i> |
| 18.6. | 10.00 | Gottesdienst | <i>Küster</i> |
| 25.6. | 10.00 | Gottesdienst mit Konfirmanden * | <i>Technow</i> |
| 2.7. | 10.00 | Gemeinsamer Gottesdienst zum Wochenende an der Jade / Pumpwerk | |
| | | Bus ab Banter Kirche um 9.30 | |
| 9.7. | 10.00 | Gottesdienst | <i>Plote</i> |
| 16.7. | 10.00 | Abendmahlsgottesdienst | <i>Moritz</i> |
| 23.7. | 10.00 | Gottesdienst | <i>Ludewig-Göckler</i> |
| 30.7. | 10.00 | Gottesdienst | <i>Technow</i> |

* Gottesdienste mit Banter Kantorei

Abendgebet mittwochs um 17.00 Uhr
Kindergottesdienst Pause bis September

Gottesdienste im Wohnstift am Rathaus

- | | | | |
|-------|-------|--------------|------------------------|
| 9.6. | 10.30 | Gottesdienst | <i>Kahnt</i> |
| 23.6. | 10.30 | Gottesdienst | <i>Moritz</i> |
| 7.7. | 10.30 | Gottesdienst | <i>Kahnt</i> |
| 21.7. | 10.30 | Gottesdienst | <i>Ludewig-Göckler</i> |

KIRCHE AM MEER

Täglich von 9 bis 19 Uhr offene und betreute Kirche
Täglich: 12 Uhr Tagesgebet - 19 Uhr Abendsegen

Ev.-luth. Kirchengemeinde Wilhelmshaven (Christuskirche)

- | | | |
|--------------------------|--|--------------------|
| Gemeindebüro | Am Kirchplatz 1 | Tel. 4 19 43 |
| | <i>geöffnet Mo-Fr, 10.00-12.00 Uhr</i> | Fax 4 13 67 |
| Kindergarten I | Adalbertstr. 24 | Tel. 4 36 77 |
| Kindergarten II mit Hort | Bismarckstr. 8a | Tel. 30 22 00 |
| Pastor Jan Janssen | Adalbertstr. 24 | Tel. 99 47 63 |
| Pastor Frank Morgenstern | Am Kirchplatz 3 | Tel. 2 22 05 |
| Küster Johann Otten | | Tel. 4 25 35 |
| Küsterin Heike Böncker | | Tel. 30 15 56 |
| Organist Uwe Mahnken | | Tel. 04 41/1 75 61 |
| Pfarrvikarin Doris Bade | Werdumer Str. 99 | Tel. 8 74 08 |
| EXPO-Büro Kirche am Meer | Am Kirchplatz 1 | Tel. 45 57 60 |

Mittagsmusiken

11. Juni / 9. Juli, 12 Uhr
Orgelwerke von Johann Sebastian Bach

Töpfe, Scherben, Steine

Ausstellung zum 1511 untergegangenen Kirchspiel Bant

Ev.-luth. Kirchengemeinde Bant

- | | | |
|---------------------------------------|---|---------------|
| Gemeindebüro | Werftstr. 75 | Tel. 2 62 55 |
| | <i>geöffnet Mo-Fr, 9.00-12.00, Do 16-18 Uhr</i> | Fax 2 62 57 |
| Kindergarten Bant I mit Hort | Kindergang 12 | Tel. 20 26 50 |
| Kindergarten Bant II mit Hort | Pommersche Str. 4 | Tel. 2 29 82 |
| Pastor Rainer Ewald | Werftstr. 71 | Tel. 2 18 76 |
| Pastorin Meike Küster | Werftstr. 79 | Tel. 1 35 41 |
| Pastor Frank Moritz | Werftstr. 77 | Tel. 2 80 52 |
| Pastorin Ursula Plote | Bremer Str. 163a | Tel. 2 41 41 |
| Pastor Andreas Technow | Lindenstr. 10 a | Tel. 98 21 81 |
| Küster Hans-Georg Wehn | Werftstr. 71a | Tel. 2 60 48 |
| Diakonin Ursula Aljets | | Tel. 2 13 13 |
| Seniorenbetreuerin Frauke Leberzammer | | Tel. 2 62 55 |
| Jugendwart Waldemar Neigel | | Tel. 2 62 55 |
| Kirchenmusikdirektorin Ingrid Sturm | | Tel. 3 25 20 |



Diakoniestation, ☎ 92 65 13

Zuhause pflegen...

Wenn die Pflege schwierig wird

Pflege, Hilfsmittel, Hausnotruf, Essen auf Rädern